

CRYØSHØCK

AESTHETIC THERAPY

exclusively by
CRYØJET
HEALTH THERAPY

APOPTOSE

REMODELAGE

ÉLASTICITÉ

RAFFERMISSEMENT
CUTANÉ

ANTI
CELLULITE



SOIN AMINCISSANT, ANTICELLULITE ET RAFFERMISSANT
ONDES DE CHOC + CRYOLIPOLYSE + ÉLECTROPORATION

COMBINER CRYOLIPOLYSE PAR PLAQUES, ONDES DE CHOC ET ÉLECTROPORATION

CRYOSHOCK est un appareil à usage esthétique ciblant les rondeurs localisées. Pour la première fois CRYOJET propose un appareil regroupant trois technologies permettant à l'opérateur de réaliser **deux types de soin distincts mais aussi complémentaires**. Cet équipement garantit un amincissement ciblé ainsi qu'un raffermissement et une meilleure élasticité de la peau.

Appliquer un champ magnétique sur les membranes cellulaires entraîne une déstabilisation de ces dernières et augmente ainsi leur perméabilité ce qui permet une absorption plus rapide par notre corps de certaines molécules.

Un soin CRYOSHOCK assure une action réelle sur :

- **l'élasticité de la peau pour un effet tenseur prouvé**
- **l'amincissement ciblé**
- **tous types de cellulite**





SOIN MINCEUR ET ANTI-CELLULITE

LE SECRET DE CRYOSHOCK

- **Un amincissement ciblé** : CRYOSHOCK est équipé de 4 plaques de cryolipolyse permettant un traitement de toutes les zones où les cellules grasses s'accumulent. Ces plaques peuvent être placées toutes en même temps sur une seule partie du corps ou sur plusieurs zones simultanément. La cryolipolyse par plaques assure une perte des rondeurs ciblées en **exposant celles-ci à un froid négatif (en moyenne -5°C), les cellules adipeuses provoquant ainsi un phénomène d'apoptose** (mort cellulaire).

- **Stimulation de la circulation sanguine** : l'électroporation est la deuxième technologie contenue dans CRYOSHOCK. Combinée à la cryolipolyse par plaques et aux ondes de choc, elle assure une stimulation électrique de la zone prise en charge. L'électroporation permet une meilleure action de la technique cryolipolyse sur les adipocytes : c'est-à-dire une meilleure efficacité sur le processus d'apoptose. De même, elle assure une meilleure perméabilité membranaire, grâce à une stimulation électrique.

- **Soin anticellulite** : CRYOSHOCK contient également une onde de choc, ce soin intervient pour accélérer le processus d'apoptose et faciliter l'élimination des cellules adipeuses. La thérapie par ondes de choc améliore l'apparence de la peau en activant la circulation sanguine et la production de collagène (fréquence de 14 à 18Hz). Les ondes de choc sont préconisées pour la réduction de la cellulite.

- Cette production de nouveau collagène est mieux appréhendée par les cellules grâce à l'électroporation.

DEUX SOINS POUR UNE ACTION RENFORCÉE SUR LES CELLULES ADIPEUSES

La cryolipolyse par plaques revêt de nombreux intérêts. Elle assure un amincissement ciblé sans effet secondaire : **œdème, ecchymose, vieillissement prématuré de la peau**. Grâce à ses quatre plaques de traitement, CRYOSHOCK offre la possibilité aux opérateurs de couvrir de grandes zones de traitement comme **l'abdomen, les cuisses et les bras, ainsi que toutes les zones présentant des amas graisseux et où la peau est distendue**. La présence de quatre plaques de traitement permet de travailler sur différentes parties du corps simultanément et donc de lancer le processus d'apoptose à plusieurs endroits.

CRYOSHOCK permet un amincissement localisé tout en respectant le métabolisme et la barrière tissulaire de notre corps.





UN SOIN COMPLÉMENTAIRE

En ajoutant la technologie des ondes de choc, CRYOSHOCK renforce l'action de la cryolipolyse. Ce soin est idéal pour renforcer le phénomène d'apoptose mais aussi travailler en profondeur sur l'aspect de l'épiderme. La thérapie par ondes de choc diminue significativement tous types de cellulite, elle permet d'avoir des résultats sur **l'élasticité et la fermeté de la peau.**

Un amincissement localisé a des conséquences sur le relâchement cutané.

Les ondes de choc et l'électroporation constituent un soin complémentaire pour raffermir la peau après une séance de cryolipolyse par plaques. Ce deuxième soin intervient en complément et permet aux opérateurs de proposer une prise en charge globale à leurs clients. Ainsi, CRYOSHOCK lutte contre tous types de cellulite, les amas graisseux localisés et le relâchement cutané. L'électroporation permet une meilleure perméabilité cellulaire et donc une action renforcée du nouveau collagène.

POURQUOI CHOISIR CRYSHOCK POUR LES SOINS AMINCISSANTS ?

En intégrant trois technologies en un seul appareil, CRYOJET propose un équipement complet et particulièrement efficace. CRYOSHOCK permet de :

- Traiter les zones où les cellules adipeuses sont les plus résistantes
- Cibler les zones avec amas graisseux, même celles inaccessibles par la cryolipolyse par aspiration
- Travailler sur différentes zones de manière simultanée
- Diminuer significativement tous types de cellulite (fibreuse, aqueuse, adipeuse)
- De raffermir la peau et d'assurer une bonne élasticité
- D'assurer un soin sans effet secondaire
- D'obtenir des résultats au bout de 2 séances
- Respecter la barrière tissulaire

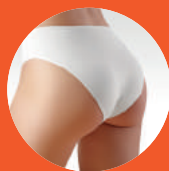
LES ZONES PRISES EN CHARGE PAR CRYOSHOCK



BRAS



VENTRE



HANCHES



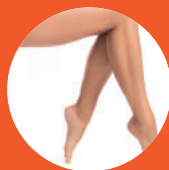
DOUBLE
MENTON*



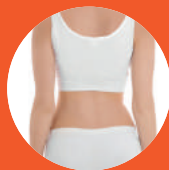
CUISSES



CULOTTE DE
CHEVAL



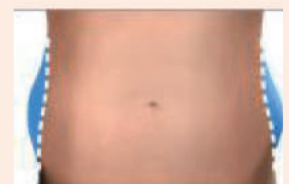
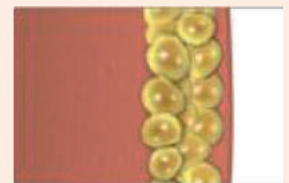
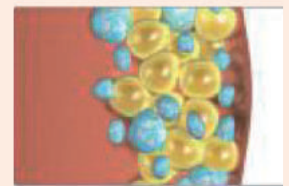
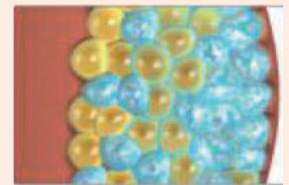
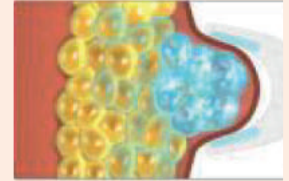
JAMBES



DOS

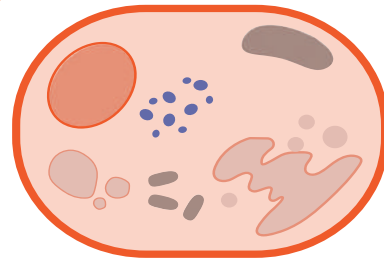


AVANT

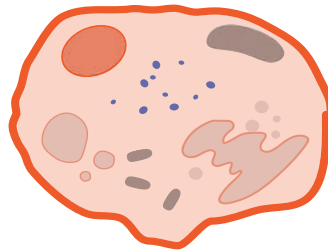


APRÈS

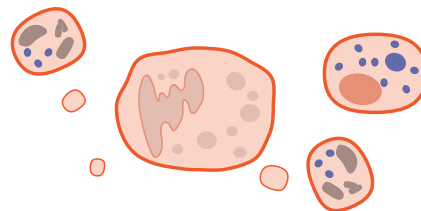
APOPTOSE



CELLULE NORMALE

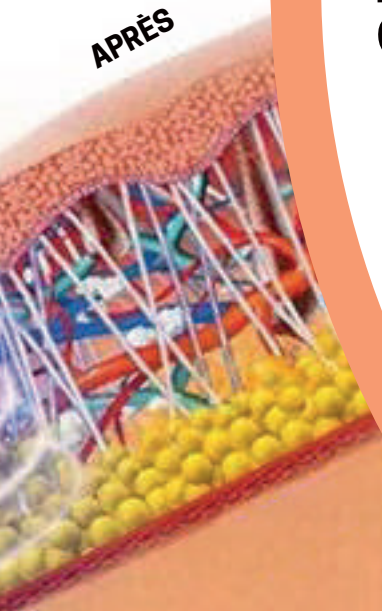


CONDENSATION
DE LA CELLULE



FRAGMENTATION
DE LA CELLULE
CORPS APOPTOTIQUES

APRÈS





EXEMPLE DE PROTOCOLE DE SOIN

Pour un homme présentant un excédent de graisse au niveau de l'abdomen, il est préconisé de réaliser une séance de CRYOSHOCK de la manière suivante :

PHASE	TYPE DE SOIN	DESCRIPTION	DURÉE
PHASE 1	Cryolipolyse par plaque	Étaler sur la zone à traiter les plaques Lancer le traitement	30 minutes
PHASE 2	Ondes de choc	Régler la fréquence de 8 000 à 10 000 chocs Appliquer sur toute la zone	15 minutes



EXEMPLE DE PROTOCOLE DE SOIN

Pour une femme présentant un relâchement cutané et de la cellulite au niveau des jambes sans excédant de cellules adipeuses, il est recommandé d'utiliser CRYOSHOCK de la façon suivante :

PHASE	TYPE DE SOIN	DESCRIPTION	DURÉE
PHASE 1	Ondes de choc	Régler la fréquence de 3 000 à 5 000 chocs Appliquer sur toute la zone	15 minutes
PHASE 2	Cryolipolyse par plaque	Placer les plaques de cryolipolyse sur les deux jambes Régler la température sur 4°C et l'électroporation au niveau 2 à 5	30 minutes

[CONTRE-INDICATIONS]

FEMMES ENCEINTES

CANCER

LES TROUBLES DE L'IMMUNITÉ

PACEMAKER

GRAVES TROUBLES CIRCULATOIRES

INFECTIONS CUTANÉES

DIABÉTIQUES (AVIS DU MÉDECIN)

ENFANTS OU ADOLESCENTS

Il sera impératif que la zone traitée soit sèche
(pas d'humidité ou de transpiration),
sans huile et sans crème.

Aucun implant métallique (exemple piercing)
n'est autorisé durant le soin.

CAS PARTICULIERS :

CARENCE EN CHROME

TROUBLES HÉPATIQUES

Ces deux cas particuliers provoquent un ralentissement
de l'élimination des adipocytes, donc des résultats plus
longs et plus difficiles à obtenir.





CRYOSHOCK

AESTHETIC THERAPY

LES CARACTÉRISTIQUES

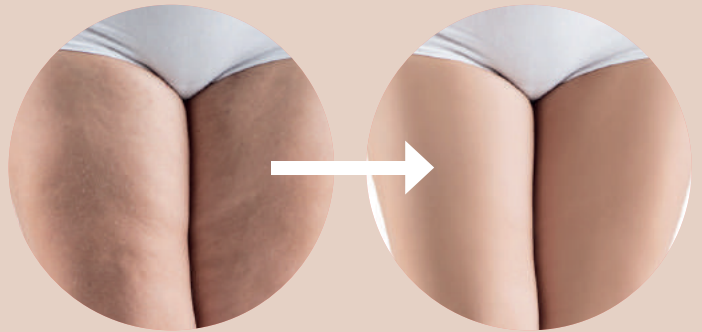
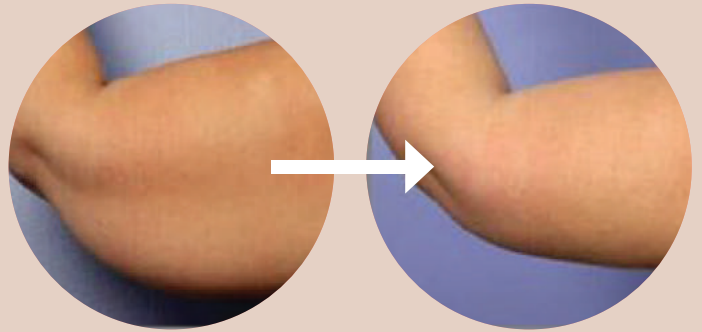
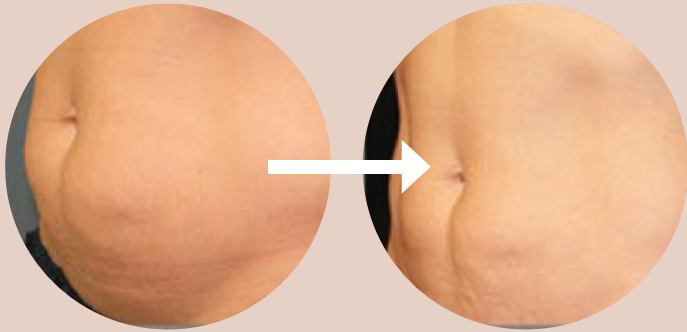
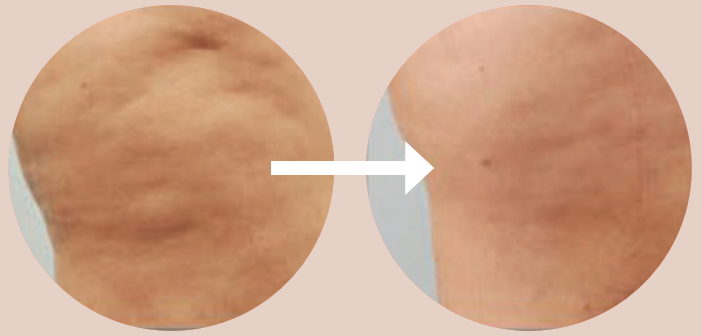
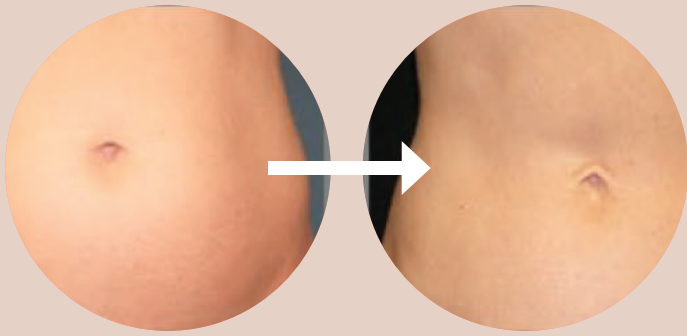
Hauteur : 120 cm

Largeur : 35 cm

Poids : 59 kg

LES CONSOMMABLES

Pour faire fonctionner CRYOSHOCK, il est nécessaire de remplir la cuve située à l'intérieur de l'appareil avec de l'eau distillée à l'aide de l'entonnoir fourni avec l'équipement. Lors de l'utilisation de CRYOSHOCK pour un traitement par cryolipolyse par plaques ou par ondes de choc, l'opérateur doit appliquer sur le patient un gel protecteur et une lingette sur la zone de traitement afin d'éviter les effets indésirables.



CRYØJET
HEALTH THERAPY

0810 400 423

Trouvez le centre de cryothérapie le plus proche sur
www.cryojetsystem-france.com ou sur l'application

